

PANORA - Sonne & Design - TOP 9

Objekt: CRT-67 • Dr. Neuner-Weg 7 • 6200 Jenbach
295.000,00 €



Daten im Überblick

ImmoNr.	CRT-67	Balkon/Terrasse	8 m ²
Objektart	Wohnung	Fläche	
Objekttyp	Terrasse	Anzahl Terrassen	1
Nutzungsart	Wohnen	Stellplätze	1
Vermarktungsart	Kauf	Tiefgaragenstellplatz	
Straße	Dr. Neuner-Weg	à 28.000,00 € (Kauf)	
Hausnummer	7	Boden	Fliesen, Parkett
PLZ	6200	Befuerung	Gas
Ort	Jenbach	Küche	Einbauküche
Wohnfläche	43 m ²	Bad	Dusche
Anzahl Zimmer	2	Fahrstuhl	Personenaufzug
Anzahl Schlafzimmer	1	Baujahr	2022
Anzahl Badezimmer	1	Zustand	Neuwertig
		Kaufpreis	295.000,00 €
		Provision	3 % zzgl. 20% USt.

Beschreibung

DAS PROJEKT - PANORA

Das im Jahr 2022 errichtete Wohnhaus mit nur 13 Einheiten besticht durch moderne Architektur, klare Linien und eine dunkle, elegante Fassadengestaltung. Ein Projekt, das Ruhe ausstrahlt – und dennoch durch seine Präsenz auffällt. Jede Wohnung verfügt über eine private Terrasse, Panoramaverglasung, Garage und den Zugang über Lift in alle Ebenen. Eine gemeinschaftliche Dachterrasse steht allen Bewohnern als Rückzugsort offen – mit Blick über das Inntal und die umliegende Bergkulisse. Beheizt wird über eine Gas-Zentralheizung mit Fußbodenheizung in allen Einheiten – effizient, komfortabel, wartungsarm.

Ausstattung im Überblick:

- Teilmöblierung mit moderner Küche und voll ausgestatteten Bädern
- Edle Fliesenböden im Wohnbereich, Parkett in den Schlafräumen
- XL-Duschen, LED-Spiegel und Glasabtrennungen
- Waschmaschinenanschluss in jeder Einheit
- Panoramaverglasungen für maximales Licht
- Sicht- und Sonnenschutz
- Terrassen mit Traumblick über Jenbach und das Inntal

Ein Haus mit architektonischer Klarheit und wohnlicher Wärme – durchdacht bis ins Detail. moderne Architektur, durchdachte Grundrisse, hochwertige Ausstattung – in einer Lage, die Perspektive bietet. Ein Zuhause mit Aussicht – für heute, für morgen, für Menschen mit Blick fürs Wesentliche.

TOP 9

Im ersten Obergeschoss gelegen, präsentiert sich diese 2 Zimmerwohnung mit Süd-West-Ausrichtung und traumhaftem Blick über Jenbach. Großzügige Glasflächen lassen Licht und Aussicht Teil des Wohngefühls werden.

Küche, Bad und Materialien folgen einem klaren Konzept: modern, hell, hochwertig. Ein Zuhause, das sich genauso gut zur Eigennutzung wie zur Vermietung eignet.

Impressionen



A7406960



A7407191



A7406963



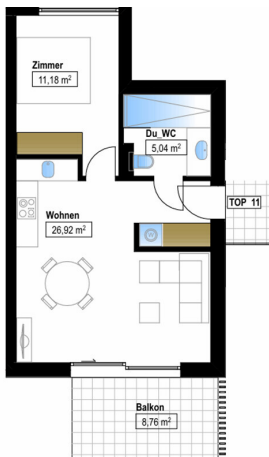
A7407182



A7406954



A7407162



Grundriss TOP 11

Ihr Ansprechpartner

Herr Manuel Hofer

Fürstenweg 8
6020 Innsbruck

Telefon: +512 392131-28

Mobil: +43 6641848555

E-Mail: m.hofer@cityreal.at

Rechtshinweis

Da wir Objektangaben nicht selbst ermitteln, übernehmen wir hierfür keine Gewähr. Dieses Exposé ist nur für Sie persönlich bestimmt. Eine Weitergabe an Dritte ist an unsere ausdrückliche Zustimmung gebunden und unterbindet nicht unseren Provisionsanspruch bei Zustandekommen eines Vertrages. Alle Gespräche sind über unser Büro zu führen. Bei Zuwiderhandlung behalten wir uns Schadenersatz bis zur Höhe der Provisionsansprüche ausdrücklich vor. Zwischenverkauf ist nicht ausgeschlossen.